

Granat-Bomben

Diese **enz golden jet®** Düse ist aus verschleißfestem, gehärtetem Stahl hergestellt. "Granate" und "Bombe" sind in einer Düse kombiniert.

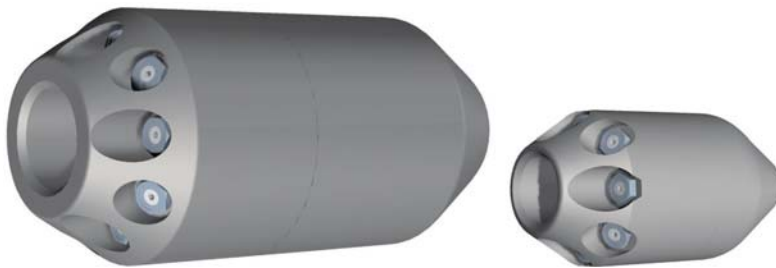
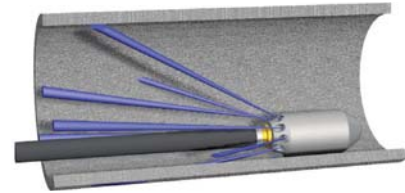
Zwei verschiedene Strahlwinkel, 10° und 30°, sorgen für optimale Abstimmung zwischen Zug- und Reinigungskräften. Der hohe Wirkungsgrad wird durch die ausgeklügelte Wasserumlenkung erreicht.

Neu: Für optimale Rundumreinigung können alle Düsen von 40.075 bis 42.125A auf Wunsch mit Flachstrahl Keramikeinsätzen bestückt werden.

Einsatzgebiet

- Zur Beseitigung von losem Geröll, Schotter, Sealhäuten und weichen Ablagerungen
- Zum Vorreinigen bei Ketten-schleuder- und Fräsarbeiten

Arbeitsdruck bis 250 bar



Granat-Bomben

Granat-Bomben 3/8" - 3/4"



	40.038	40.050	42.050	40.075	42.075
	3/8	1/2		3/4	
	45 - 100	60 - 150		80 - 200	
	10	50		100	150
	6 x M6	6 x M8	6 x FanJet M8	4 x M10 4 x M10	4 x M10 4 x FanJet M10
	1 x M6	1 x M8		1 x M10	
	25°	25°		10° + 30°	
	38 x 80	48 x 90		58 x 104	
	0.52	0.80		1.45	
	x	x		x	

Der Artikel 42.050 ist nur mit Flachstrahleinsätzen Ø 1.0 mm und Ø 1.5 mm erhältlich.

Granat-Bomben 1"



	40.100A	40.100A-SP10	40.100A-SP15	40.100A-SP30	42.100A
	1				
	150 - 300				
	150				
	10 x M10	10 x M10	10 x M10	10 x M10	5 x M10 5 x FanJet M10
	—				
	10° + 30°	10°	15°	30°	10° + 30°
	79 x 176				
	4.70				
	x				

	Anschlussgewinde ["]		Schubstrahl		Masse [mm]
	Anwendungsbereich [mm]		Frontstrahl		Gewicht [kg]
	min. l/min bei 100 bar		Strahlwinkel hinten		Recycling

High Performance Tool

enz golden jet®

Granat-Bomben



	40.100B	40.100B-SP10	40.100B-SP30	42.100B
	1			
	150 - 400			
	150			
	10 × M10	10 × M10	10 × M10	5 × M10 5 × FanJet M10
	—			
	10° + 30°	10°	30°	10° + 30°
	98 × 179			
	8.00			
	x			

Granat-Bomben 1 1/4"



	40.100C	40.100C-SP20	42.100C	40.125A	42.125A
	1 1/4			1 1/4	
	150 - 400			300 - 600	
	200			300	
	10 × M10	10 × M10	5 × M10 5 × FanJet M10	10 × M10	5 × M10 5 × FanJet M10
	—			—	
	10° + 30°	20°	10° + 30°	10° + 30°	
	98 × 179			108 × 200	
	8.00			11.50	
	x			x	

Zubehör und Verschleissteile



Käfig mit Kufen für Steinzeugrohre + Inliner

40.1004A	für Granat-Bombe 40.100A	Ø	180 - 300
40.1004B	für Granat-Bombe 40.100B	Ø	180 - 400

High Performance Tool golden jet®

	Anschlussgewinde ["]		Schubstrahl		Masse [mm]
	Anwendungsbereich [mm]		Frontstrahl		Gewicht [kg]
	min. l/min bei 100 bar		Strahlwinkel hinten		Recycling