

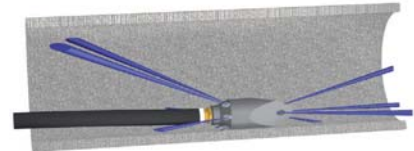
Spitzdüsen

Geballte Kraft nach vorne durch 4 Vorstrahl-Düsen. Die scharfen Kanten schneiden, zerreißen und durchbohren jede Verstopfung. Hergestellt aus verschleißfestem, gehärtetem Stahl. Alle Düsen ab Art. 60.050 sind mit Keramikeinsätzen ausgerüstet. Dadurch wird der Wirkungsgrad im Vergleich zu direkt gebohrten Düsen erheblich gesteigert. Die Lebensdauer wird um ein Mehrfaches erhöht.

Einsatzgebiet

- Durchdringen von total verstopften Rohren
- Öffnen von Verwurzelungen
- Öffnen von gefrorenen Leitungen
- Ausspülen von Stahlrohren nach Pressvortrieb

Arbeitsdruck bis 250 bar



Spitzdüsen

Spitzdüsen 1/8" - 1 1/4"



60.012SL15



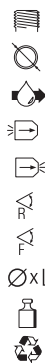
60.025SL15

60.025SL30



60.038-30

60.038-60



	1/8	1/4	3/8	
	20 - 40	22 - 50	28 - 100	
	15	20	30	61.3
	3 × Ø 0.95	3 × Ø 0.90	4 × Ø 1.35	3 × Ø 1.30
	4 × Ø 0.50	4 × Ø 0.60	4 × Ø 0.70	4 × M4
	20°	20°	20°	4 × M4
	15°	15°	15°	
	16 × 25	19 × 33	25 × 45	
	20	30	70	
	—	—	—	



60.050



61.0504



61.050

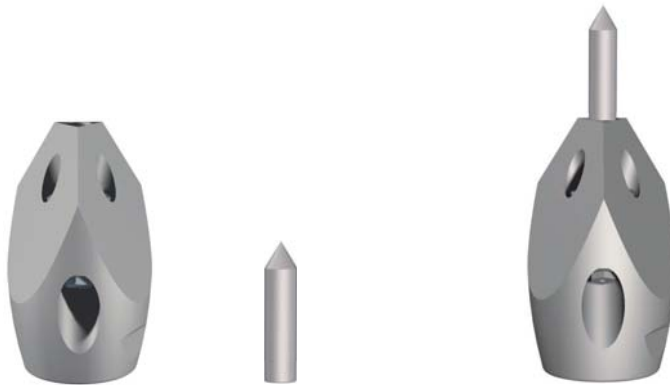


	1/2		1/2
	40 - 150		40 - 150
	50		50
	3 × M6		3 × M6
	4 × M4		3 × M4
	20°		20°
	15°		15°
	31 × 55		31 × 55
	140		140
	x		x

High Performance Tool

	Anschlussgewinde ["]		Frontstrahl		Gewicht [g]
	Anwendungsbereich [mm]		Strahlwinkel hinten		Recycling
	min. l/min bei 100 bar		Strahlwinkel vorne		
	Schubstrahl		Masse [mm]		

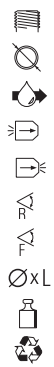
Spitzdüsen



60.075

61.0504

61.075



3/4
60 - 250
100
3 × M6
4 × M4
20°
15°
38 × 80
320
x

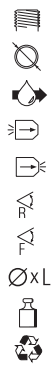
3/4
60 - 250
100
3 × M6
3 × M4
20°
15°
38 × 80
320
x



60.100

61.1004

61.100



1
100 - 300
150
6 × M6
4 × M6
20°
15°
48 × 90
505
x

1
100 - 300
150
6 × M6
3 × M6
20°
15°
48 × 90
505
x

	Anschlussgewinde ["]		Frontstrahl		Gewicht [kg]
	Anwendungsbereich [mm]		Strahlwinkel hinten		Recycling
	min. l/min bei 100 bar		Strahlwinkel vorne		
	Schubstrahl		Masse [mm]		

High Performance Tool **enz** golden jet®

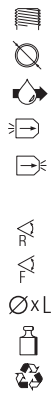
Spitzdüsen



60.100L

60.100L80

60.125



1
150 - 400
200
6 × M10
3 × M8
1 × M6
20°
15°
68 × 185
2.60
x

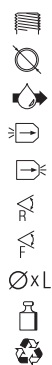
1
150 - 500
200
5 × M10
4 × M8
10° + (30° blind)
15°
79 × 218
4.68
x

1 1/4
150 - 400
200
6 × M6
4 × M6
20°
15°
58 × 100
0.83
x



60.125L

60.1254



1 1/4
200 - 800
200
5 × M10
4 × M8
10° + (30° blind)
15°
98 × 258
8.30
x

