

Enz-Scrapers

Hier wurde eine erfolgreiche Verbesserung in der Kanal- und Rohrreinigungstechnik realisiert.

Die **enz golden jet®** Düsen-Kraftpakete für Kanäle und Rohre ab \varnothing 200 mm setzen neue Leistungsmaßstäbe. Im neuen Scraper System sind die Werkzeuge mit einer Wasserkammer ausgerüstet. In dieser Kammer wird das Wasser beruhigt und gelangt so zu den Düseneinsätzen. Das Resultat sind kompakte und aggressive Wasserstrahlen mit einem bisher unerreichten Wirkungsgrad.

Alle Scrapers sind mit einem Vorstrahl ausgerüstet. Dieser spült den Weg nach vorne frei, wodurch das Werkzeug sehr gute Vorwärts-Gleiteigenschaften erhält. Bei Bedarf kann der Vorstrahl durch einen Blindstopfen geschlossen werden. Zwei weitere erhöhte Düseneinsätze reinigen den Kanal seitwärts, und beschleunigen den Wasserfluss zusätzlich seitlich und an der Oberfläche.

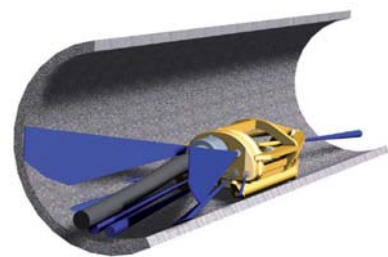
Merkmale

- enorme Spüleistung = weniger Wasserverbrauch
- grosse Wasserbeschleunigung = gute Schwemmwirkung
- kein Aufschwimmen der Düse = sehr gute Grundreinigung in stark wasserführenden Kanälen
- gute Gleiteigenschaften: Vor- und Rückwärts durch Rundkufen und Vorstrahl

Einsatzgebiet

- Die niedere und kompakte Bauweise erlaubt einen vielseitigen Einsatz in stark verschmutzten Rohren

Arbeitsdruck bis 250 bar



Enz-Scrapers

Enz-Scrapers 3/4" - 1 1/2"



50.075

50.100G

	3/4
	200 - 500
	100
	4 x M10 2 x FanJet M10
	1 x M10
	336 x 120 x 108
	10.00
	x

	1
	300 - 1000
	150
	6 x M10 2 x FanJet M10
	1 x M10
	440 x 160 x 150
	24.00
	x



50.125A

50.150

	1 1/4
	400 - 2000
	300
	6 x M10 2 x FanJet M10
	1 x M10
	530 x 200 x 180
	36.00
	x

	1 1/2
	500 - 4500
	400
	6 x M10 2 x FanJet M10
	1 x M10
	550 x 230 x 200
	45.00
	x

Zubehör und Verschleissteile



Ersatzkufen

- 0050.07531** für Enz-Scrapers 50.075 (links)
- 0050.07532** für Enz-Scrapers 50.075 (rechts)
- 0050.100G** für Enz-Scrapers 50.100G (links/rechts)
- 0050.12531** für Enz-Scrapers 50.125A (links)
- 0050.12532** für Enz-Scrapers 50.125A (rechts)
- 0050.15031** für Enz-Scrapers 50.150 (links)
- 0050.15032** für Enz-Scrapers 50.150 (rechts)

	Anschlussgewinde ["]		Schubstrahl		Gewicht [kg]
	Anwendungsbereich [mm]		Frontstrahl		Recycling
	min. l/min bei 100 bar		Länge x Breite x Höhe [mm]		