

# KBR Kombidüsen

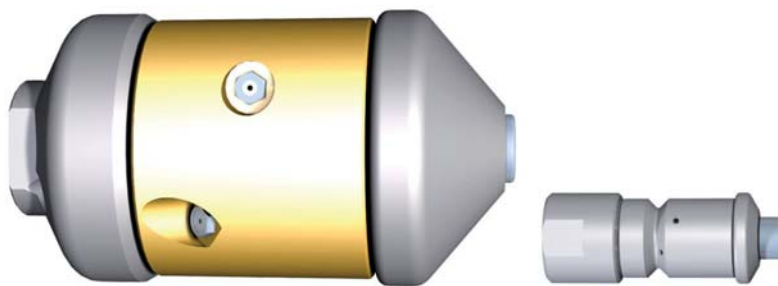
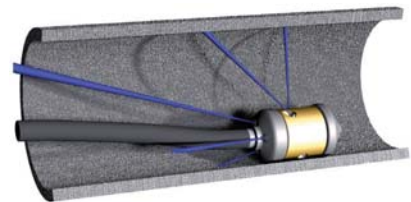
Diese **enz golden jet**<sup>®</sup> Kombidüse lässt sich für Rohrspülungen und deren Querverbindungen aller Winkel sehr gut einsetzen. Sie kann mit kleiner Pumpenleistung arbeiten, besitzt 2 Radialstrahlen ca. 90° zur Rohrwand, sowie 2 Halbradialstrahlen die unter 45° nach hinten gerichtet sind.

Durch diese Kombination wird Schub erzeugt und zugleich das Material herausgespült.

## Einsatzgebiet

- Entfernen von plastischen Ablagerungen
- Reinigung von Wärmetauschern
- Reinigung von Fettablagerungen

Arbeitsdruck bis 250 bar



# KBR Kombidüsen

KBR Kombidüsen M7, M8, 1/8" - 3/4"



	<b>04.011A</b>	<b>04.011B</b>	<b>04.012</b>	<b>04.016A</b>	<b>04.016B</b>
	M7	M8	1/8	1/8	1/4
	12 - 30			18 - 60	
	10			10	
	90°/ 2 × 0.85 45°/ 2 × 0.90			4 × 0.70 - 1.10	
	—			—	
	*			*	
	11 × 31	11 × 31	12 × 31	16 × 33	
	17			30	
	—			—	



	<b>04.028A</b>	<b>04.028B</b>	<b>04.028AS</b>	<b>04.040A</b>	<b>04.040B</b>
	1/4	3/8	1/4	1/2	3/4
	30 - 100		30 - 100	70 - 150	
	10		10	20	
	4 × M4		4 × M4	4 × M6	
	—		3 × M4	—	
	*		*	*	
	28 × 56		28 × 56	40 × 80	
	200		200	550	
	—		—	—	

High Performance Tool

	Anschlussgewinde ["]		Schubstrahl		Recycling
	Anwendungsbereich [mm]		Frontstrahl	*	Option
	min. l/min bei 100 bar		Masse [mm]		
	Rotationsdüsen		Gewicht [g]		

## KBR Kombidüsen



	<b>04.040AS</b>	<b>04.050A</b>	<b>04.050B</b>	<b>04.050AS</b>	<b>04.050BS</b>
	1/2	1/2	3/4	1/2	3/4
	70 - 150	100 - 200		100 - 200	
	20	70		70	
	4 × M6	4 × M6		4 × M6	
	3 × M6	—		3 × M6	
	*	*		*	
	Ø×L 40 × 80	50 × 99		50 × 99	
	550	1100		1100	
	—	—		—	

## KBR Kombidüsen 1" - 1 1/4"



	<b>04.060</b>	<b>04.100A</b>	<b>04.100B</b>
	1	1	1 1/4
	100 - 300	200 - 600	
	80	200	
	4 × M8	4 × M10	
	3 × M8	3 × M10	
	*	*	
	Ø×L 60 × 111	100 × 180	
	1600	7400	
	—	—	

	Anschlussgewinde ["]		Schubstrahl		Recycling
	Anwendungsbereich [mm]		Frontstrahl	*	Option
	min. l/min bei 100 bar		Masse [mm]		
	Rotationsdüsen		Gewicht [g]		

High Performance Tool

enz golden jet®